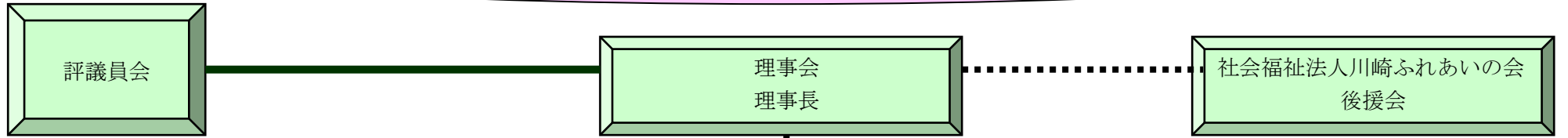
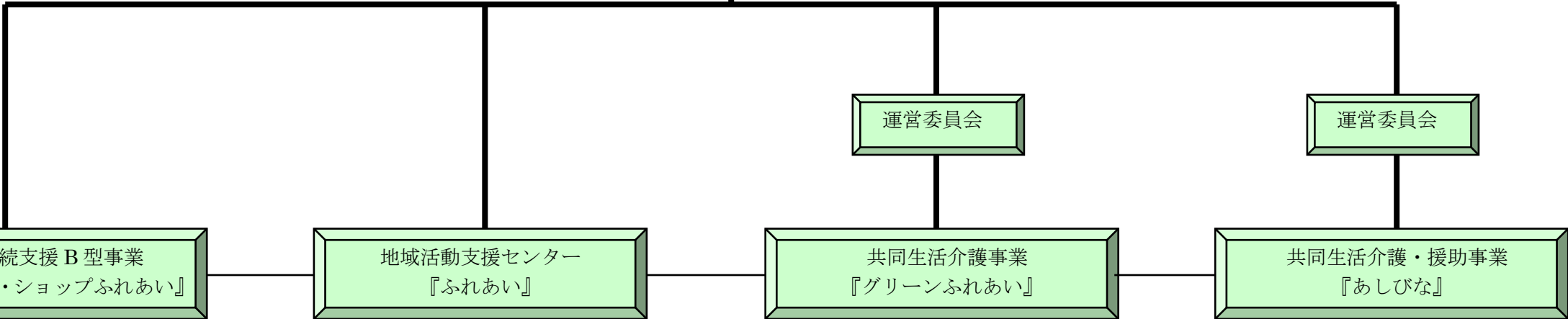


社会福祉法人川崎ふれあいの会 組織図 (平成23年10月～)



- 事務局
- 広報・文化
- 経理

法人本部



- 喫茶店業務
- 配食
- 自主製品製作販売
- 印刷等

- フリースペースの提供
- 情報提供
- 日常生活支援
- 利用相談
- レクリエーションの提供

- 住居の提供
- 食事作り
- 相談支援
- 日常生活支援

- 住居の提供
- 食事作り
- 相談支援
- 日常生活支援